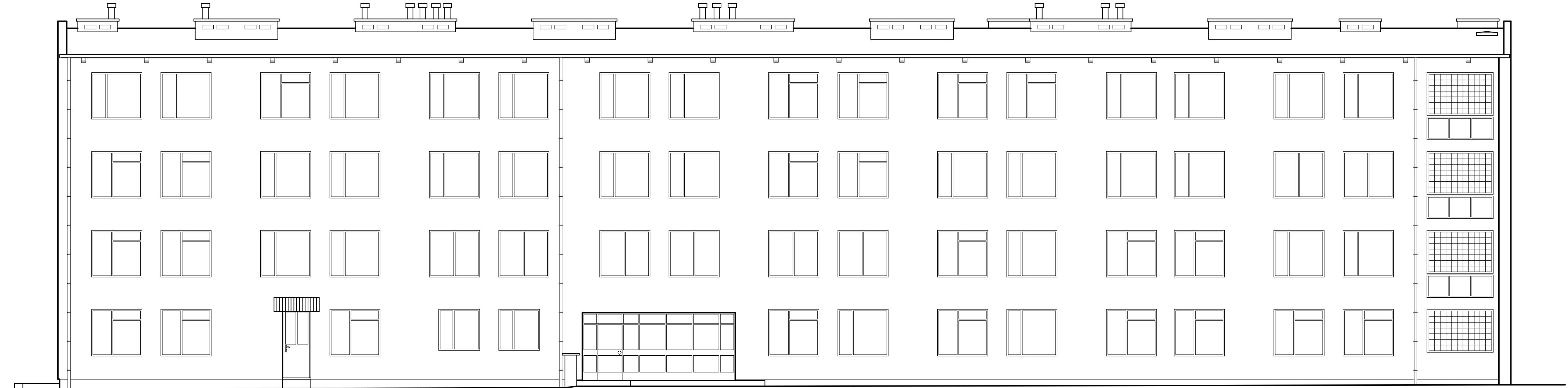


ELEWACJA ZACH.-INWENT.
1:100



PROJEKTOWANIE I NADZÓR W BUDOWNICTWIE INŻ. ŁUKASZ CHMIEL UL. OSIEDŁOWA 11, 43-330 WILAMOWICE, tel. 696092663		
TEMAT OPRACOWANIA: PRZEBUDOWA BUDYNKU MIESZKALNEGO WIELORODZINNEGO WRAZ Z DOCIEPLENIEM BUDYNKU ORAZ REMONTEM POLEGAJĄCYM NA WYMIANIE STOLARKI OKIENNEJ W RAMACH ZADANIA: „TERMOMODERNIZACJA BUDYNKU MIESZKALNEGO WIELORODZINNEGO” 32-660 CHEŁMEK UL. ŻEROMSKIEGO 1, DZIAŁKI NR 842/247, 842/264, 842/265		P.W.
PROJEKTOWAŁ: arch. Zbigniew Pieczarka		DATA: 10.2024
UPRAWNIENIA: 72/2001	PODPIS	
SPRAWDZIŁ: mgr inż. arch. Joanna Srokosz	PODPIS	
UPRAWNIENIA: 64/98 BB	PODPIS	
TREŚĆ: ELEWACJA ZACH.-INWENT.		SKALA: 1:100
INWESTOR: GMINA CHEŁMEK UL. KRAKOWSKA 11 32-660 CHEŁMEK		RYS. NR: 13